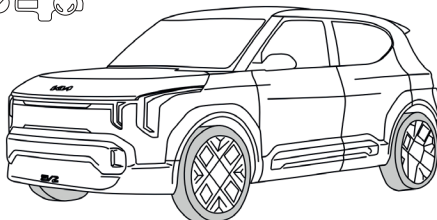
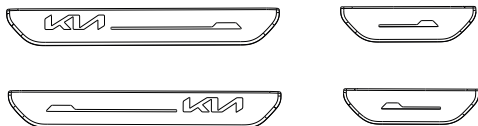


## DN450ADE00ST



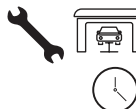
EV2 ( QV1, MY26)



P 2

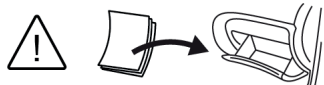


P 3




P 4 - 10

0,5 hours



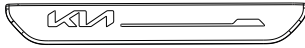
Genuine Accessories  
developed by MOBIS

 [www.mobisparts.eu](http://www.mobisparts.eu)



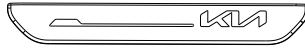


B



D

A



C



Isopropyl  
alcohol





Other languages from  
[www.mobisparts.eu](http://www.mobisparts.eu)

(E / PT / I / NL / S / N / DK / FIN / CZ / PL / SK / RO / BG / EST /  
HR / HU / LAT / LIT / SER / SVN / UKR / ICE / GR / RUS)

**GB**

We expressly point out that assembly not carried out properly by a competent installer will result in cancellation of any right to damage compensation, in particular those arising by virtue of the product liability act.

Contents of these kits and their fitting manuals are subject to alteration without notice, please ensure that these instructions are read and fully understood before commencing installation.

**F**

Nous tenons à insister tout particulièrement sur le fait que si ce produit n'est pas correctement assemblé par un technicien compétent, aucun droit de compensation ne sera recevable en cas de dommages, notamment les droits en vertu de la loi concernant la responsabilité à l'égard des produits.

Le contenu de ce produit, ainsi que des guides de montage qui les accompagnent est sujet à modifications sans préavis; lisez attentivement ces instructions avant de procéder à l'installation.

**D**

Wir weisen ausdrücklich darauf hin, dass eine nicht fachgerecht durchgeführte Montage zum Erlöschen jeglicher Schadensersatzansprüche, insbesondere nach dem Produkthaftungsgesetz, führt.

Änderungen des Inhalts dieser Montagesätze und der dazugehörigen Einbauanleitungen bleiben vorbehalten. Bitte stellen Sie sicher, dass Sie diese Anleitungen vor Beginn der Montage gelesen und vollständig verstanden haben.



**BBD/best before date**  
**EXP/expiration date**  
**Use by**

This product contains fixation material with an expiration date. Do not install this product if one or more expiration dates have been passed.

Both the vehicle and the workshop are required to have a temperature between 65° and 104°F.

Attention: The workshop is to be dry, well ventilated and drained.



**18° - 40°C**  
**65° - 104°F**

Ce produit contient du matériel de fixation avec une date d'expiration. Ne pas installer ce produit si une ou plusieurs dates d'expiration sont périmés.

Le véhicule et l'atelier doivent avoir une température comprise entre 18° et 40°C.

Attention: L'atelier doit être sec, bien ventilé et drainé.



Dieses Produkt beinhaltet Befestigungsmaterialien mit einem Verfallsdatum. Dieses Produkt nicht installieren wenn eines oder mehrere Verfallsdaten überschritten sind.

Die Temperatur von Fahrzeug und Werkstatt soll zwischen 18° and 40°C liegen.

Achtung: Die Werkstatt soll sich in einem trockenen und gut belüfteten Zustand befinden.



GB

F

D

@ Fig. 1

Clean the indicated area with car shampoo.

Clean the indicated area with isopropyl alcohol to remove any wax of oily remains from the paint. Do not use any solution or detergent that will leave an oily film on the paint.

@ Fig. 1

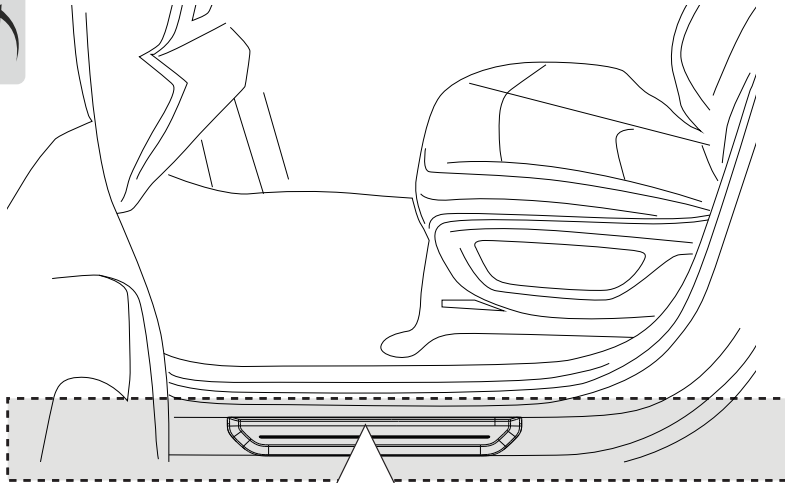
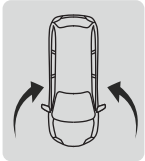
Nettoyez la zone indiquée avec un shampoing de voiture.

Nettoyez la zone indiquée avec de l'alcool isopropylique pour enlever toute cire ou de corps gras de la peinture. Ne pas utiliser de solution ou de détergent qui va laisser de film gras sur la peinture.

@ Fig. 1

Den angegebenen Bereich mit Autoshampoo reinigen.

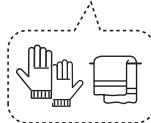
Den angegebenen Bereich mit Isopropyl-Alkohol reinigen um Wachs oder Ölrückstände vom Lack zu entfernen. Bitte benutzen Sie keine Lösung die einen Ölfilm auf dem Lack hinterlässt.



1



2



3



2 minutes

Fig. 1

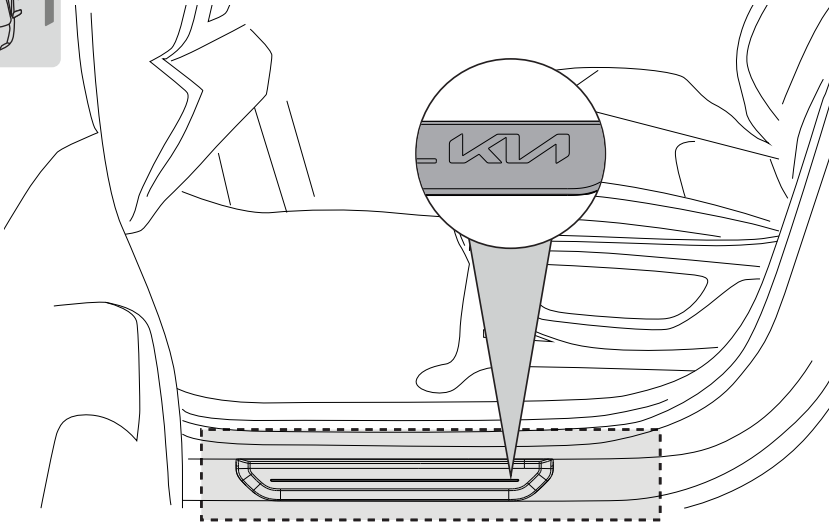
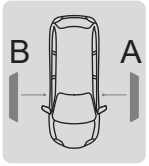


Fig. 2

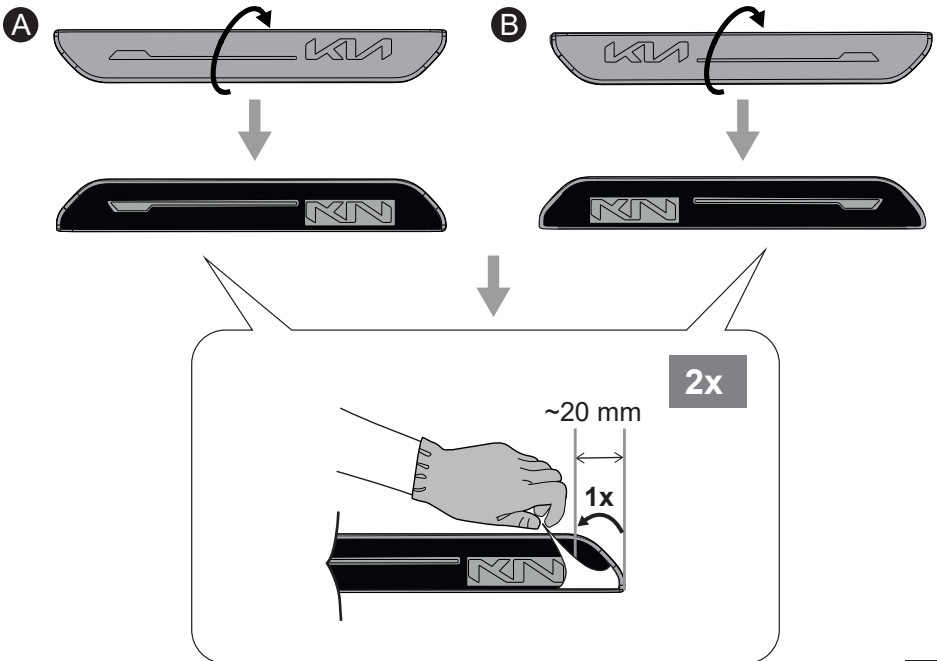
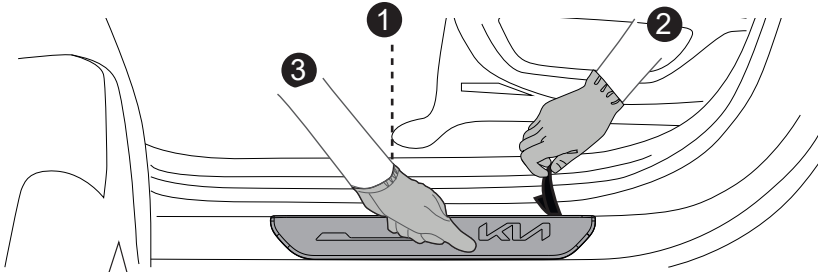
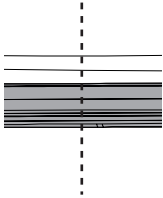


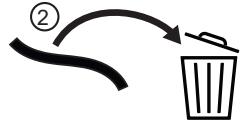
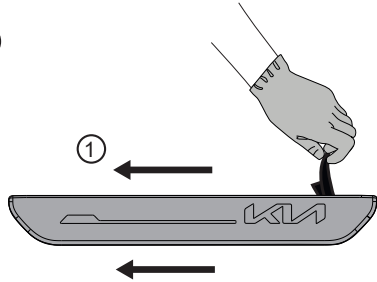
Fig. 3



1



2



3

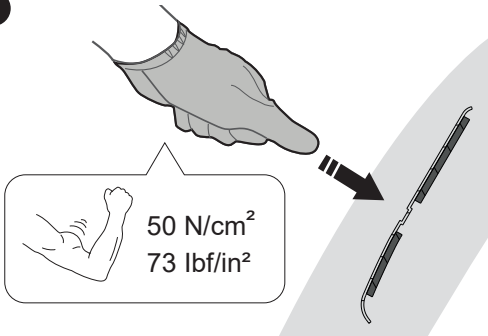


Fig. 4

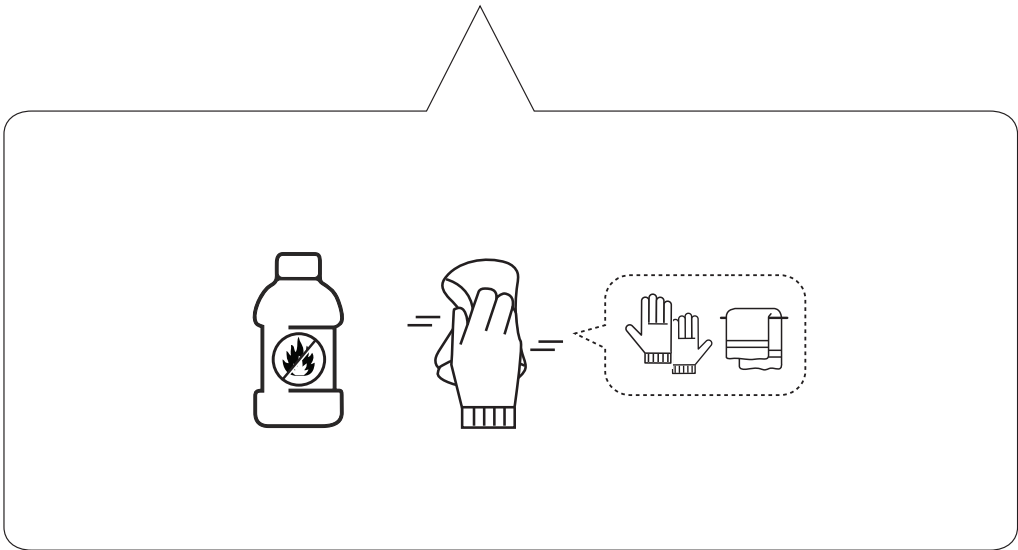
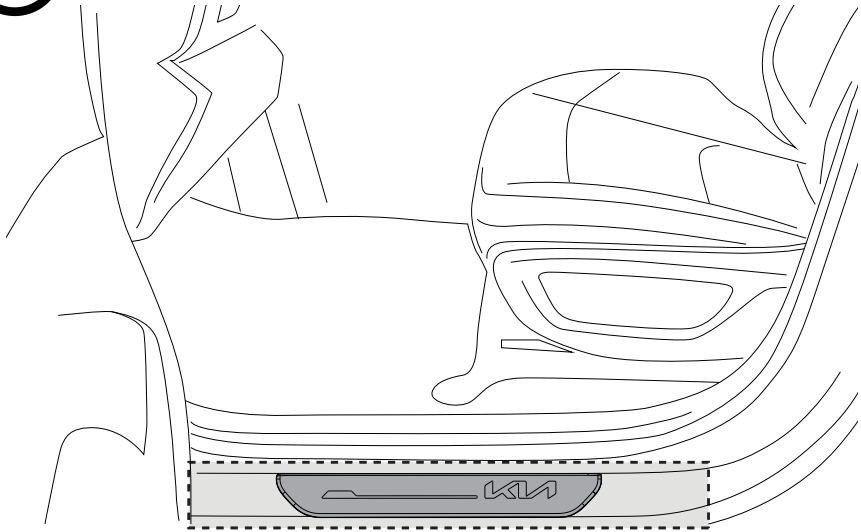


Fig. 5

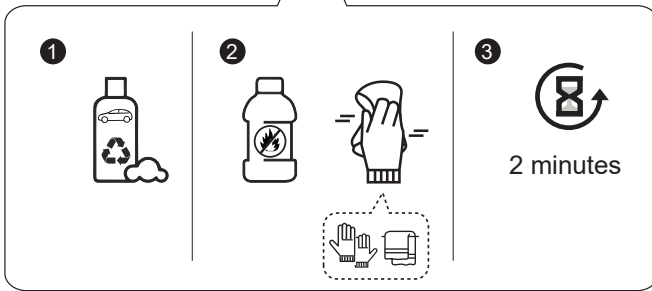
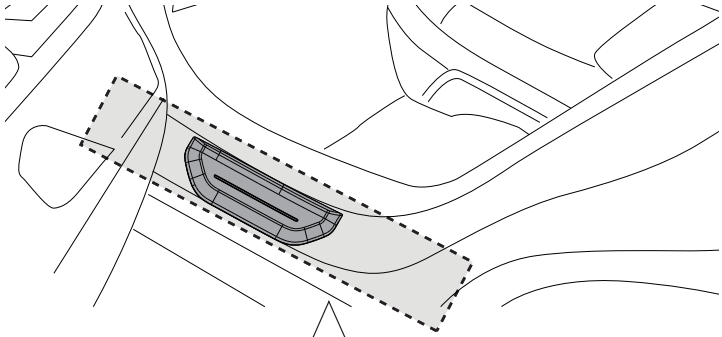
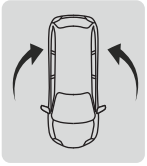


Fig. 6

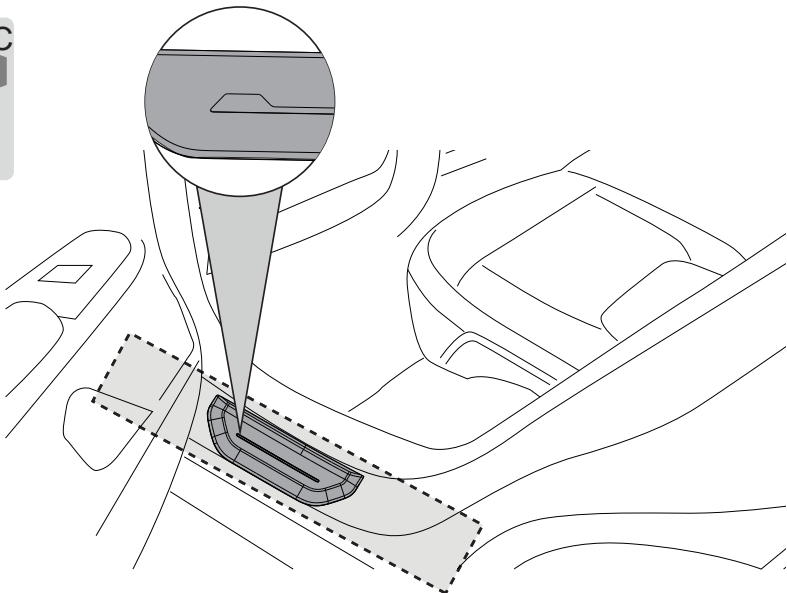
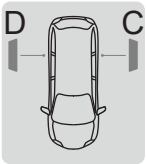


Fig. 7

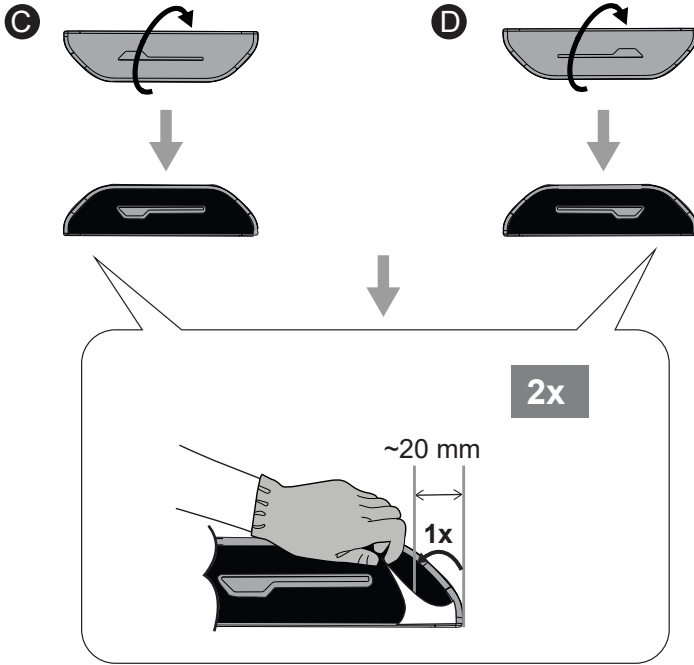


Fig. 8

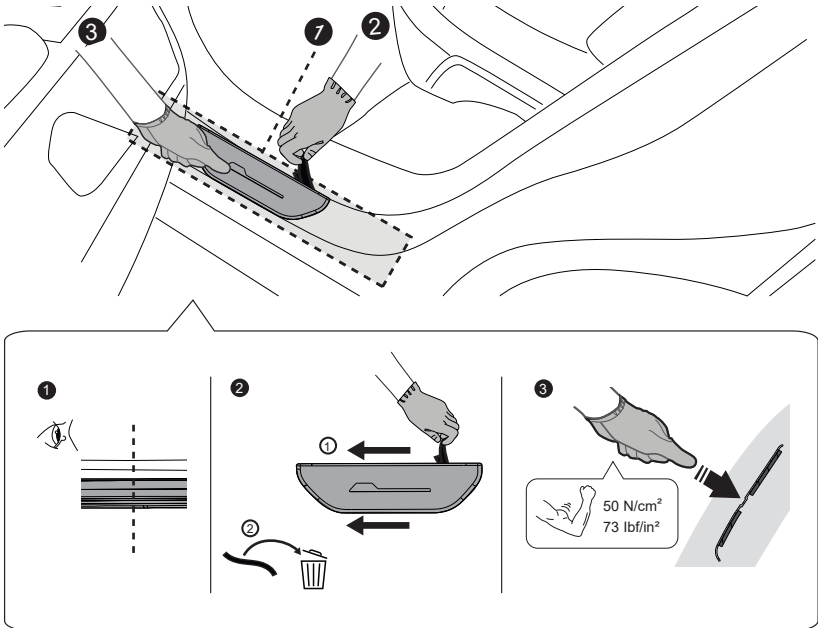


Fig. 9

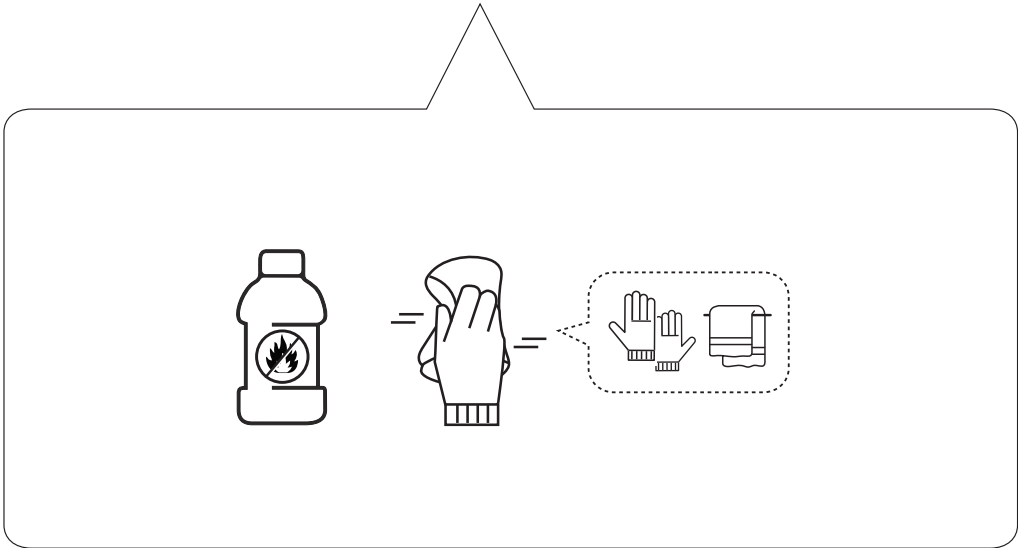
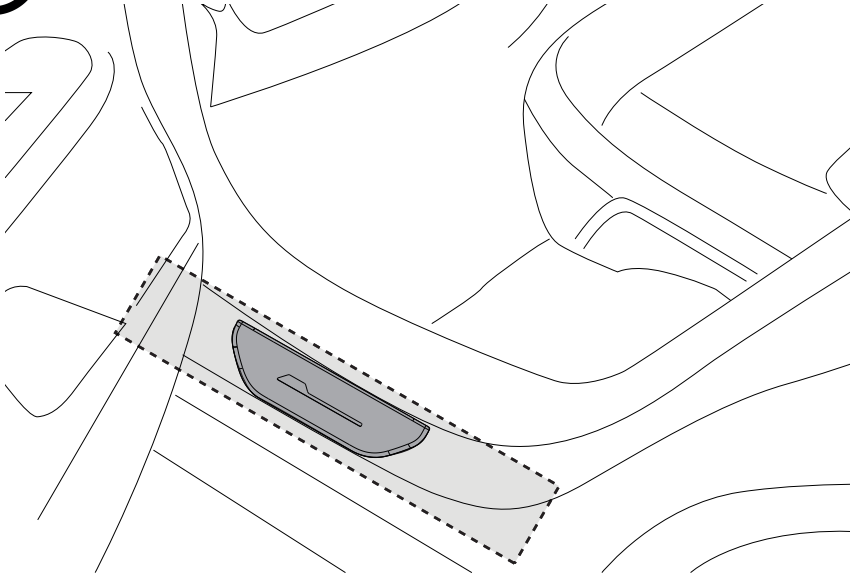


Fig. 10